

ONTDEK DE GESCHIEDENIS VAN **TERPEN EN VISSERIJ IN FRYSLÂN**

TERP HEGEBEINTUM

De hoogste terp van Nederland is die van Hegebeintum. Je kunt er genieten van een schitterend uitzicht op de omgeving of de schilderachtige oude kerk bezichtigen. De terp ligt op bijna 9 meter boven de zeespiegel en is omstreeks het jaar 1000 aangelegd. De afgraving na 1904 heeft een groot aantal waardevolle voorwerpen opgeleverd, allemaal te bekijken in het Archeologisch Steunpunt.

www.hegebeintum.info



'T FISKERSHÚSKE

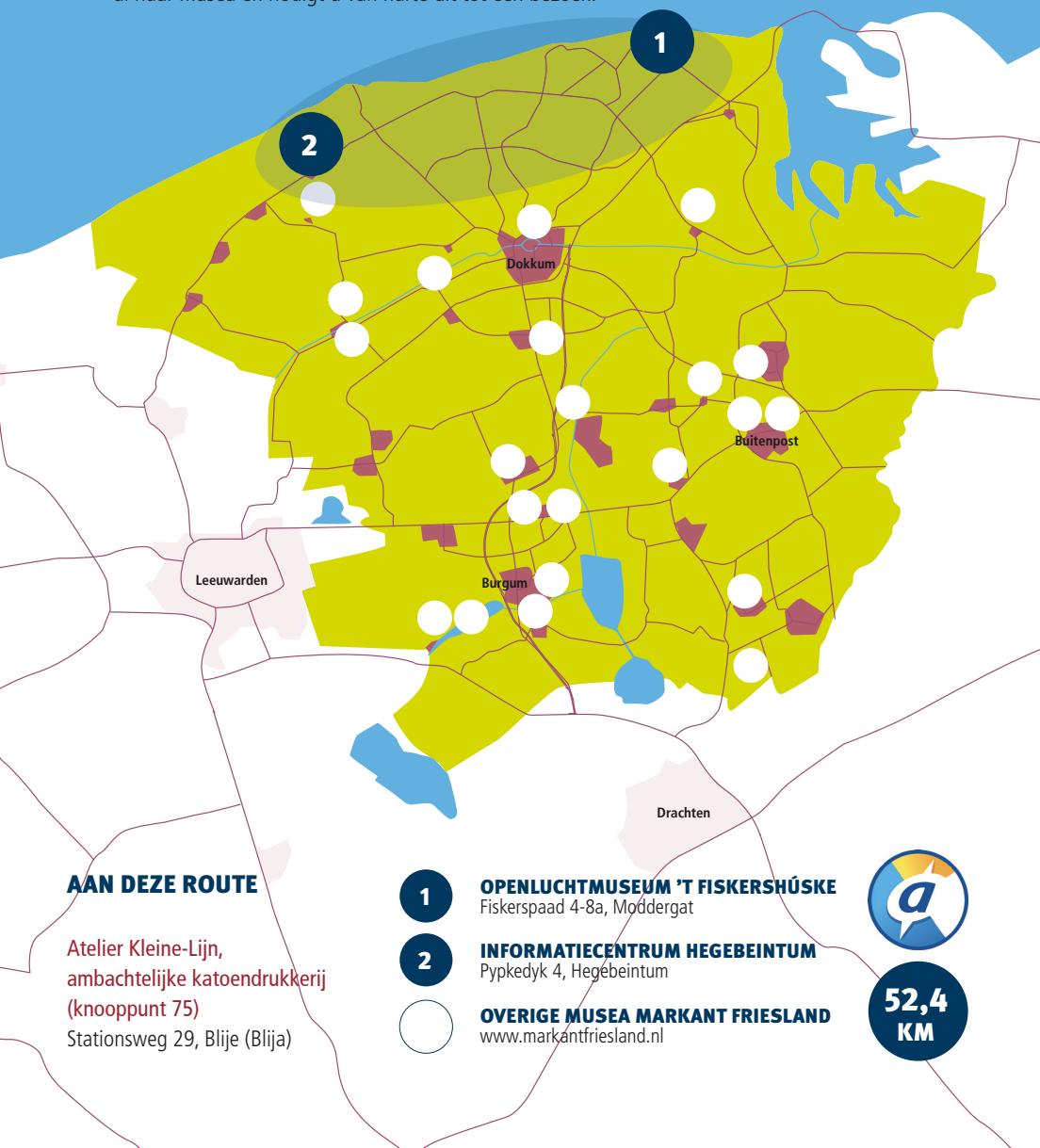
In het noordelijkste deel van Friesland, direct aan de Waddenzee, ligt in het beschermde dorpsgezicht van Moddergat museum 't Fiskershúske. In dit bijzondere openluchtmuseum, bestaande uit vier vissershuisjes, worden de herinneringen aan de verdwenen kustvisserij en de visserscultuur levend gehouden. De ramp van Moddergat, in 1883 waarbij 83 vissers omkwamen, vormt hier vanzelfsprekend een groot aandeel in.

www.museummoddergat.nl



MARKANT FRIESLAND

Markant Friesland is een stichting van 24 musea die allemaal gevestigd zijn in het noordoosten van Friesland. Grote en kleinere musea, met allemaal hun eigen unieke collectie, vertellen de cultuurhistorie van deze markante streek. De stichting behartigt de belangen van al haar musea en nodigt u van harte uit tot een bezoek.



AAN DEZE ROUTE

Atelier Kleine-Lijn,
ambachtelijke katoendrukkerij
(knooppunt 75)
Stationsweg 29, Blije (Blija)

- 1** **OPENLUCHTMUSEUM 'T FISKERSHÚSKE**
Fiskerspaad 4-8a, Moddergat
- 2** **INFORMATIECENTRUM HEGEBEINTUM**
Pypkedyk 4, Hegebeintum
- OVERIGE MUSEA MARKANT FRIESLAND**
www.markantfriesland.nl



52,4
KM

FIETSRUTE 'WATER'

via Fiets- knooppunten van de ANWB

- Kennis- en informatiecentrum Terp Hegebeintum
- Openluchtmuseum 't Fiskershúske

Start Kennis- en informatiecentrum Terp Hegebeintum,
13, 75, 76, 18, 28 ('t Skoar-kwelder), 33, 34, 35,
Openluchtmuseum 't Fiskershúske, 44, 36, 14, 37, 38, 39,
40, 32, 29, Café de Terp, 27, 26, 19, 20, 14, 15, 16, 13.

MEER FIETSRUTES? www.eropuitinfriesland.nl

